

# : Radan- Logistik

## Plattform für die Auftragsabwicklung und die Prozess - Automatisierung

Radan Logistik ist die Plattform für die Integration von technischen- und logistischen Software-Systemen zur Automatisierung der Auftrags- und Fertigungsprozess ein blechverarbeitenden Unternehmen.

### Die Radan Logistik - Plattform

Radan Logistik ist verantwortlich für den korrekten Datenaustausch zwischen technischen Systemen wie CAD/CAM und administrativen Systemen wie ERP, MRP, MES, BDE und PPS. Ziel ist es, das im Auftragsabwicklungsprozess, alle Informationen zur richtigen Zeit im richtigen Format und in der richtigen Form zur Verfügung stehen. Verwalten Sie sehr einfach Ihre Kunden- und Schachtelaufträge sowie das benötigte Material.

### Kontinuierlicher Informationsfluss

Produkt-, Auftrags-, und Produktionsdaten werden so früh wie möglich automatisch erfasst und in einer zentralen Plattform vereint. Die Vorteile liegen auf der Hand: Weniger manuelle Eingaben sind notwendig und eine signifikante Verringerung der Fehlerquote wird erreicht. Ergebnis ist eine Beschleunigung der Auftrags-Durchlaufzeiten, eine wesentliche Verbesserung der Qualität des Fertigungsprozesses und letztendlich des Endprodukts. Sie fertigen Ihre Produkte günstiger und steigern somit Ihre Produktivität.

### Modularität

Radan Logistik ist modular aufgebaut. D. h. die Lösung kann genau auf Ihre Anforderungen und auf den Grad Ihrer Automatisierungsbedürfnisse abgestimmt werden. Selbsterklärend ist die Durchgängigkeit zu allen Radan-CAM-Modulen stets gegeben. Radan Logistik hat über das Modul „Radlink“ Schnittstellen zu den am weitesten verbreiteten ERP-Systemen, Cell-Steuerungen und Materiallager-Systemen. Aber auch spezielle Anpassungen auf Kundenwunsch hin übernehmen wir gerne.

### Kombinieren von Kundenaufträgen

Kundenaufträge werden automatisch aus Ihrem ERP-System gelesen und mit anderen Kundenaufträgen mit gleicher Bearbeitung, Material und Blechstärke kombiniert und geschachtelt. Das Resultat ist eine maximale Materialauslastung und eine optimale Nutzung der Maschinenkapazität. Die generierten NC-Programme der geschachtelten Blechtafeln werden an der jeweiligen Maschineneinheit bereitgestellt.

Über eine Rückmeldedatei der Maschine wird der Auftrag „fertig“ gemeldet. In Ihrem ERP-System wird der Status des Kundenauftrags aktualisiert und das verbrauchte Material verbucht.

### „Order Manager“

Das Modul „Order Manager“ liest Ihre Kundenaufträge direkt aus Ihrem ERP-System. Anschließend finden Sie hier alle aktuellen Informationen zum Stand Ihrer Arbeitsvorbereitung und Produktion. Sie erhalten eine strukturierte Übersicht zu Kundenaufträgen, Produkten, Schachtelplänen, Fertigungsaufträgen, Rückmeldungen aus der Fertigung und vieles mehr.

### „Material Manager“

Im Modul „Material Manager“ wird Ihr gesamtes Material verwaltet. D. h. der Bestand aller Standard-Blechformate, spezielle Blechgrößen sowie Resttafeln sind bekannt. Die Identifikation der Resttafeln mittels Aufkleber, Barcode oder Gravur ist ebenso möglich wie auch die Anbindung an eine externe Lagerverwaltungssoftware.

„Machine Manager“

Der „Machine Manager“ bietet die Lösung für ein papierloses Produktionsmanagement. Alle Informationen über Ihre Fertigungsaufträge sind online verfügbar. Visualisieren Sie, insbesondere für den Maschinenbediener, Produktionsdokumente wie Rüstplan, Tafelbelegung, NC-Programm, usw. „Machine Manager“ verknüpft auch den Status Ihrer Maschine über Rückmeldedateien direkt mit dem Modul „Order Manager“ und somit zu Ihrem ERP – System. Z. B. werden Fertigungszeiten für die Nachkalkulation erfasst und Produktionsaufträge „fertig“ gemeldet. Darüber hinaus werden in Kombination mit „Material Manager“ verbrauchtes Material sowie Resttafeln verbucht.

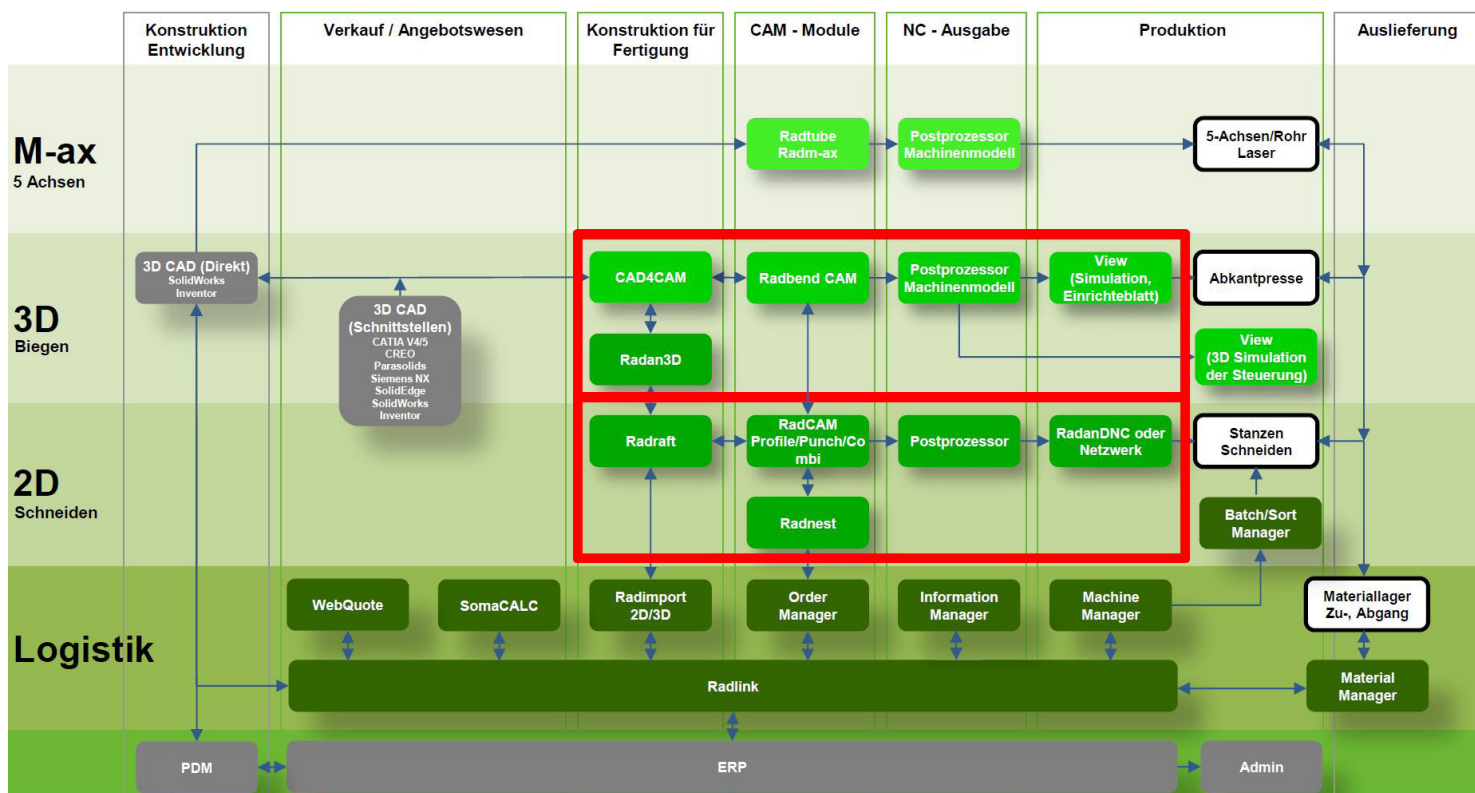
„Information Manager“

Mit „Information Manager“ berechnen und visualisieren Sie Kennzahlen der laufenden Produktion über konfigurierbare Report - Ausgaben. Z. B. Maschinenstatus, welcher Auftrag wird wo gefertigt, wie viele Teile sind pro Auftrag gefertigt, welcher Job beinhaltet den Auftrag, Laufzeiten, Materialverbrauch, etc. Diese Informationen stehen dem Management oder der Fertigungsleitung, für eine effektive Prozesskontrolle, zur Verfügung. Die Ausgaben sind firmenspezifisch konfigurierbar und auch für das Drucken von Barcode-Etiketten geeignet.

„Batch/Sort – Manager“

Mit dem „Batch – Manager“ generieren Sie eine Auftragsdatei

mit mehreren NC-Programmen auf Basis der Schachtelergebnisse. Diese können dann auf der Maschine mannos abgearbeitet werden. Sie können Tafelanzahl und Reihenfolge der Programme definieren. Zudem erhalten Sie einen detaillierten Rüstplan (Material, Werkzeugliste, Teileübersicht). Bei Automationslösungen übernimmt die Maschinensteuerung dann das Be- und Entladen. Mit dem „Sort – Manager“ generieren Sie die Sortier- und Ablege - Positionen auf Basis einer Entladeliste für das NC-Programm. Die Kriterien der Sortierung bestimmen Sie selbst. In Kombination mit dem „Batch – Manager“ können Sie die Entladeliste für mehrere Aufträge erstellen. Es steht zudem eine grafische Übersicht zur Verfügung wie die Produkte sortiert werden.



www.3Dconcepts.de  
www.radansoftware.de