

: Radmanager

Der schnellste und effizienteste Weg von Kundenbestellungen zum Schachtelprojekt

Radmanager vereinfacht und beschleunigt Ihren Prozess Kundenauftragsdaten in Schachtelprojekte für Ihre Schneid- und Stanzanlagen umzuwandeln. Sie sind damit in der Lage Blechteile, respektive Aufträge von verschiedenen Kunden, in einem Schachtelprojekt zu kombinieren. In Folge werden also Ihre Prozesszeiten, bei gleichzeitiger Steigerung der Tafelausnutzung, minimiert.

Blechteile

Die Information der Blechteile die Sie schon bearbeitet haben ist gespeichert um gleiche Folgeaufträge schnell abzuwickeln. Daten zu den Blechteilen können von bestehenden Radan-Dateien automatisch ausgefüllt werden oder manuell dazu gefügt werden. Weitere Informationen wie z. B. Bilder, Original CAD-Datei und Bearbeitungsdaten können dem Blechteil hinzugefügt werden. Somit sind bei Wiederholung des Auftrages keine weiteren Eingaben notwendig.

Kunden und Aufträge

Die Unternehmensdaten Ihrer Kunden als auch deren Aufträge, die Sie erhalten, werden in Radmanager hinterlegt. Jeder Auftrag kann ein oder mehrere Blechteile enthalten. Der aktuelle Status aller Aufträge ist auf einen Blick ersichtlich. Jeder Auftrag kann durch einfaches anklicken geöffnet werden um weitere, detailliertere Informationen, zum aktuellen Auftragsprozess zu erhalten.

Ihre Vorteile:

Einfache Erstellung von Schachtelprojekten aus verschiedenen Aufträgen

Minimierung von Prozesszeiten bei Steigerung der Tafelausnutzung

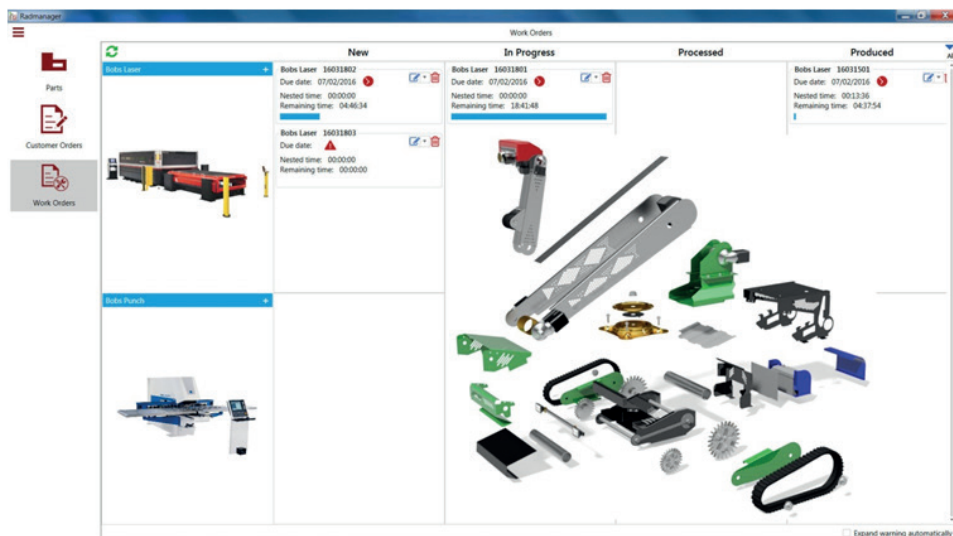
Prozessmanagement von Kundenaufträgen im Produktionsablauf

Vermeidung von Restblechen ohne die noch zu schachtelnden Blechteile aus den Augen zu verlieren

Nahtlose Integration zu den Radan CAD/CAM -Modulen

Kommunikation mit ERP-Systemen zur Minimierung der Auftragsdurchlaufzeiten

Automatisierung durch Standardisierung hilft Ihnen Benutzer-Interaktion zu minimieren





Wenn Ihr Unternehmen ein ERP (Enterprise Resource Planning) -System einsetzt können die Auftragsdaten über eine Auftragsstückliste (CSV-Datei) übertragen werden. So vermeiden Sie doppelte Datensätze und die Zeiten von Auftragseingang zur Auftragsbearbeitung werden beschleunigt.

Erstellen von Schachtelprojekten
Radan Schachtelprojekte werden nach Ihren Wünschen, Vorgaben oder Unternehmensnormen erstellt um einen hohen Automationsgrad zu erreichen. Auftragsübergreifende Auswahlkriterien,

wie z. B. ein bestimmter Liefertermin oder die Selektion aller Blechteile aus gleichem Material und Blechstärke bilden die Grundlage für die Reihenfolge der zu erstellenden Schachtelprojekte. Anhand der übersichtlichen und einfach zu verstehenden Benutzeroberfläche sind Blechteile, die bestimmte Kriterien erfüllen, schnell gefunden, geschachtelt und bereit für das Schneiden. Sie erhalten Rückmeldungen ob Blechteile nicht geschachtelt wurden um diese in ein anderes Schachtelprojekt zu implementieren.

Oder Sie bringen ad hoc Änderungen in der Anzahl der zu fertigenden Bauteile ein. Das kann Ihnen helfen Schachtelprojekte ohne Resttafeln zu erstellen. Folglich entfällt auch die aufwendige Verwaltung von Resttafeln. Blechteile die in der Produktion zerstört wurden können an den Kundenauftrag zurück gemeldet werden, um diese so schnell wie möglich in einem nächsten Schachtelprojekt nach zu produzieren.



www.3Dconcepts.de
www.radansoftware.de